

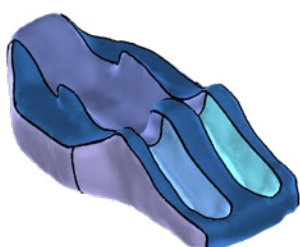


# WRAPSTYLER ©

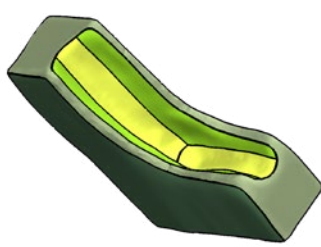
Logiciel de garnissage  
appliqué à l'orthopédie

**Fruit de 30 années de recherche et de développement, le logiciel Wrapstyler calcule les gabarits couvrant toute surface 3D.**

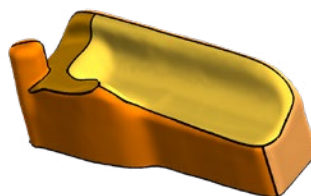
Wrapstyler a été développé avec les **industriels majeurs du gros appareillage orthopédique**. Cette collaboration étroite a permis de mettre au point un outil particulièrement **simple** à utiliser, **fiable** dans ses résultats et **efficace**.



*Lit*



*Repose-pied*



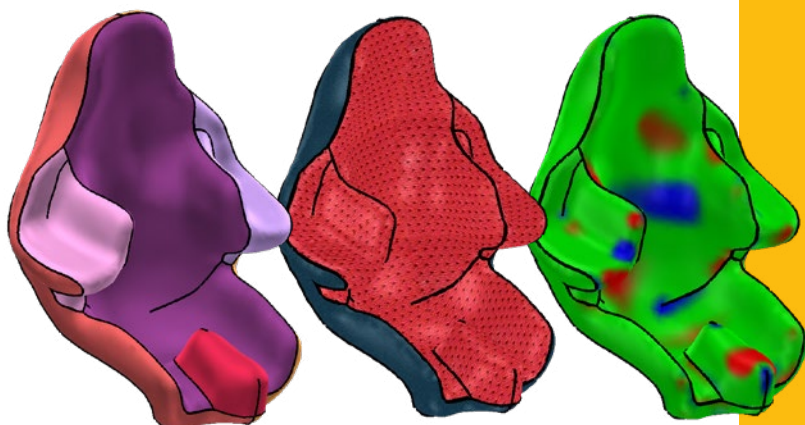
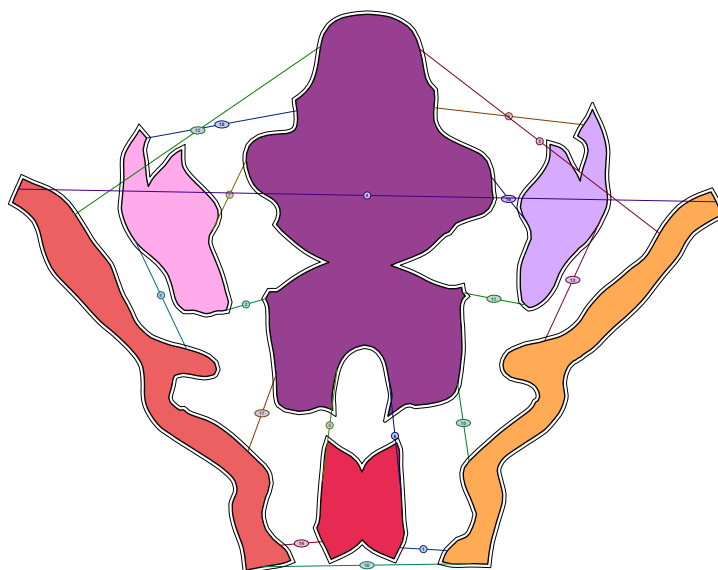
*Repose-bras*



*Corset*

## WRAPSTYLER RÉVOLUTIONNE LE GARNISSAGE DES GROS APPAREILLAGES

- + **Rapidité** des opérations
- + **Qualité** des housses (simulation des déformations)
- + **Reproduction** des garnissages
- + **Archivage** des gabarits sur disque
- + Gain de **temps**, d'**efficacité** et de **productivité**



## POINTS CLÉS

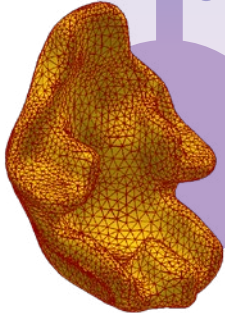
- + **Mise à plat** simple, rapide et fiable
- + Gestion de l'**élasticité** des tissus
- + Outils de **découpe** faciles à utiliser
- + Création automatique des **crans**, **talons** et **notices** d'assemblage
- + **Export** simple vers les machines de découpe
- + Visualisation 2D/3D **synchronisée** intuitive
- + Nombreux **imports / exports** 3D/2D standard

# Mode de fonctionnement

## Scanner 3D

Wrapstyler importe les maillages aux formats OBJ et STL, provenant de scanners 3D ou de modelleurs de maillages.

🕒 5 min



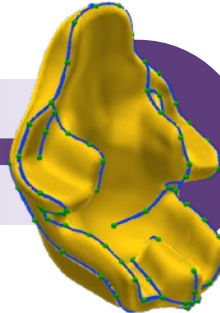
Maillage brut

🕒 2 min



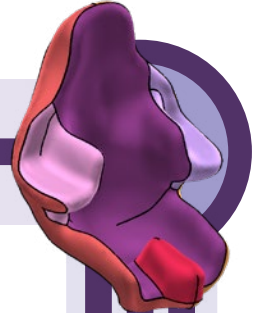
Maillage nettoyé

🕒 10 min

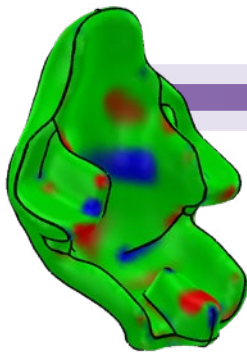


Coutures dessinées

🕒 2 min



Patrons obtenus + crans automatiques

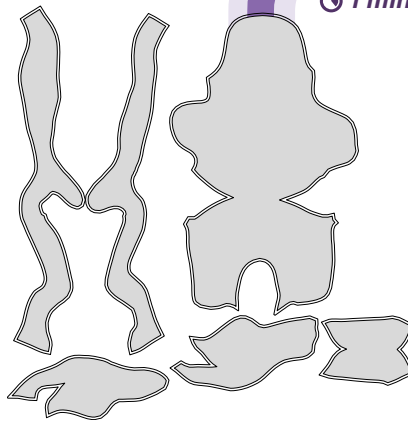


## Vérification de la faisabilité

Wrapstyler peut vérifier la faisabilité du projet sans fabriquer de prototype, économisant ainsi du temps et de la matière.

Il donne de précieuses indications sur les pistes d'amélioration : changement de matériau, ajustement de la forme ou déplacement des coutures.

🕒 1 min



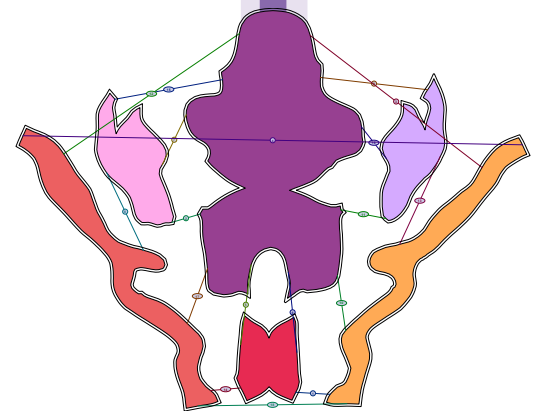
## Patrons de découpe

Pour communiquer avec les outils de découpe, Wrapstyler utilise les standards DXF AAMA et PDF.

Les crantages et les talons (valeurs de couture) sont créés automatiquement.

Les patrons peuvent également être imprimés puis découpés aux ciseaux.

🕒 5 min



## Notice d'assemblage

La notice d'assemblage est un document fondamental permettant de repérer facilement les pièces à coudre entre elles.

**DURÉE  
TOTALE :**

**25mn  
environ**



Pour plus d'informations :  
<https://www.wrapstyler.com>  
[contact@wrapstyler.com](mailto:contact@wrapstyler.com)

Wrapstyler est un logiciel édité par  
POLYQUARK.

