

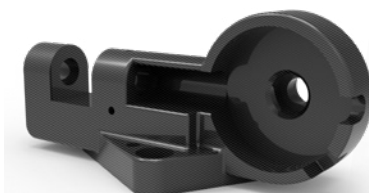


WRAPSTYLER ©

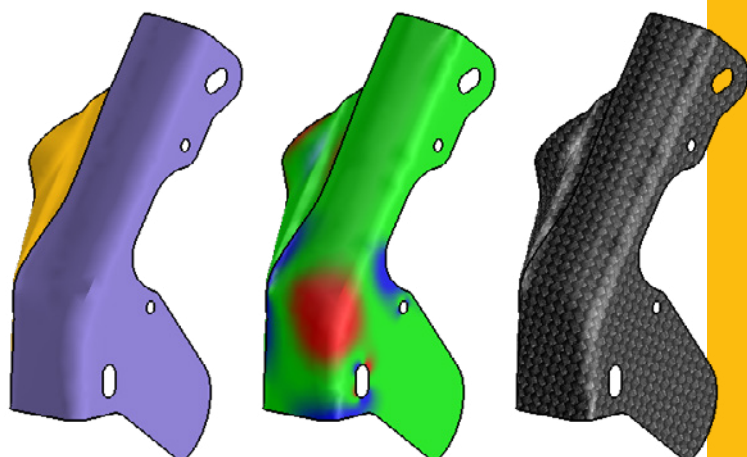
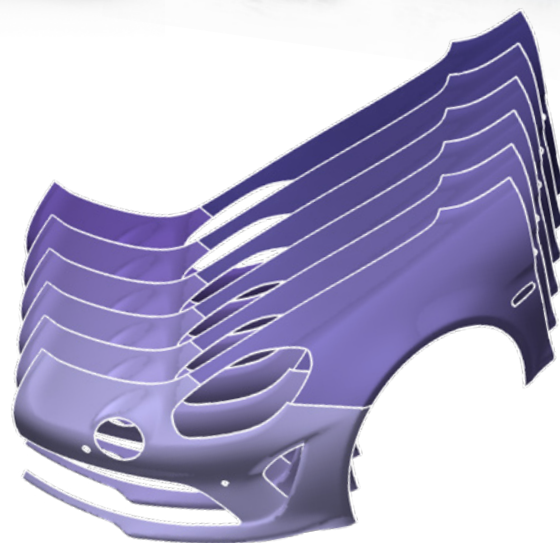
software di flattening 3D > 2D
applicato ai **materiali compositi**

Wrapstyler è un software di flattening risultato di 30 anni di ricerca e sviluppo da parte di POLYQUARK.

Dalla progettazione alla produzione, ottimizzate il vostro flusso di lavoro di flattening: verificare la fattibilità, tagliare le mesh, calcolare i ply, generare modelli 2D... con un unico strumento.



- + **Anticipare** l'usura e i problemi di assemblaggio
- + Migliorare la **produttività**
- + **Risparmiare** materiale
- + **Risparmiare spazio** digitalizzando i modelli

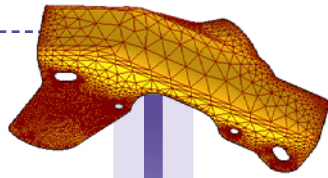


PUNTI CHIAVE

- + **Flattening** semplice, veloce e affidabile
- + Gestione dell'**elasticità** del tessuto
- + Strumenti di **taglio** facili da usare
- + Calcolo automatico degli **strati**
- + Strumenti di allineamento basati sulle **drittofile**
- + Semplice **esportazione** verso le macchine da taglio
- + Visualizzazione intuitiva e **sincronizzata** 2D/3D
- + Numerosi formati standard di **importazione / esportazione** 3D/2D

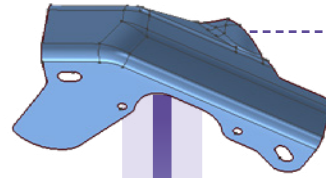
Mesh

Wrapstyler importa mesh nei formati **OBJ** e **STL**, da scanner 3D o software di modellazione 3D.



Superfici CAD

Wrapstyler importa i formati **STEP** e **IGES** e include diversi strumenti per trasformare le superfici CAD in mesh adatte al calcolo dei modelli 2D.



Taglio

Wrapstyler offre **strumenti di taglio** potenti e facili da usare.

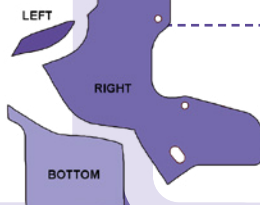
Zone di taglio 3D



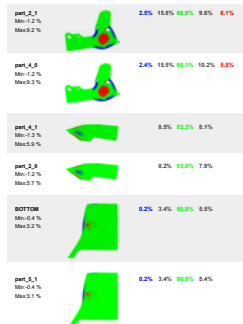
Flattening

Nel flattening, Wrapstyler tiene conto delle **proprietà fisiche** dei materiali.

Modelli 2D



1. Calculation (Deformations)



Rapporto di deformazione

Questo rapporto fornisce informazioni quantificate sulle **deformazioni positive** e **negative** dei modelli.

Verifica della fattibilità

Wrapstyler può verificare la fattibilità del progetto **senza realizzare un prototipo**, risparmiando così tempo e materiale.

Fornisce indicazioni preziose su come migliorare il modello: cambiare il materiale, regolare la forma o spostare le cuciture.

Texture

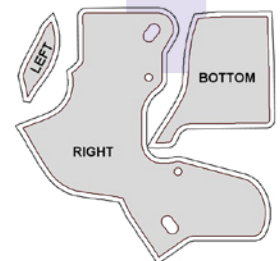
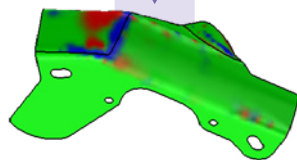
Wrapstyler offre **due modalità di texturing**: il drappaggio di immagini 2D intorno agli oggetti e la creazione di proiezioni 3D su una o più porzioni. Quando coprono più parti, queste proiezioni vengono automaticamente tagliate, mappate e collegate ai modelli 2D.

I modelli texturizzati possono essere esportati nei formati **FBX**, **OBJ** e **VRML**.

Formati di taglio

Per comunicare con le macchine da taglio, Wrapstyler utilizza gli standard **DXF AAMA** e **PDF**.

I modelli possono anche essere stampati e tagliati con le forbici.



Per maggiori informazioni:
<https://www.wrapstyler.com>
contact@wrapstyler.com

Wrapstyler è un software realizzato da **POLYQUARK**.

